

Schaal voor bepaling van de aangerichte schade bij planten

**Geen
Schade:**
0%

**Lage
schade:**
1%-25%

**Medium
schade:**
26%-50%

**Hoge
schade:**
51%-75%

**Zeer hoge
schade:**
76%-100%



S oort schade bij planten

Zilvergrijze en gouden vlekken (schade 1)



Witte en gele vlekken (schade 3)



Fijne webben/spinsel (schade 5)



Vraatschade – bladeren met lijnen (schade 7)



Misvorming blad (schade 9)



Bladmineerder (schade 11)



Zwarte vlekken, schimmel (schade 2)



Bruine vlekken (schade 4)



Bladverlies en afsterven van bladeren (schade 6)



Vraatschade – bladeren met gaten (schade 8)



Kleverige zoete stof (honingdauw) (schade 10)




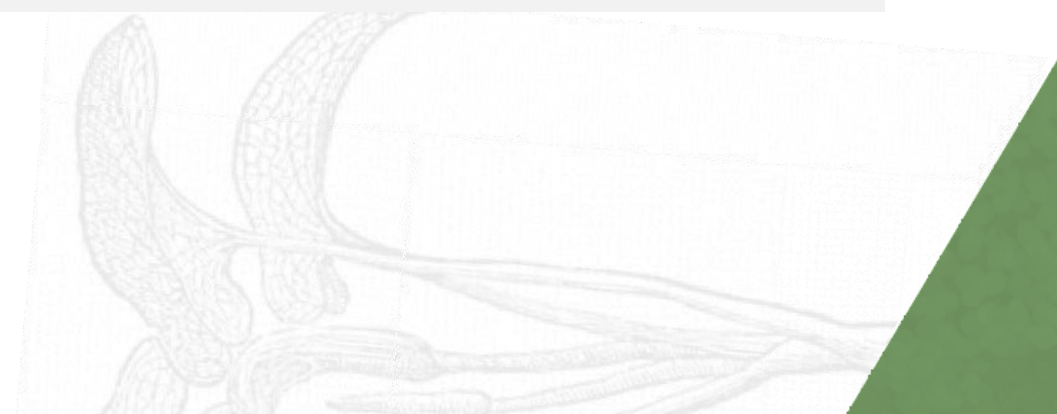
Skeletvraat (schade 12)





DAFOR-schaal om de soort-abundantie te bepalen

Percentage voor soort-abundantie	DAFOR term	Afkorting
 76-100%	Dominant	D
51-75%	Abundant	A
26-50%	Frequent	F
5-25%	Occasioneel	O
1-4%	Zeldzaam	R



Zoekkaarten voor ongewervelden

Ongewervelden zijn irritant? Nee hoor, ze zijn net heel nuttig.

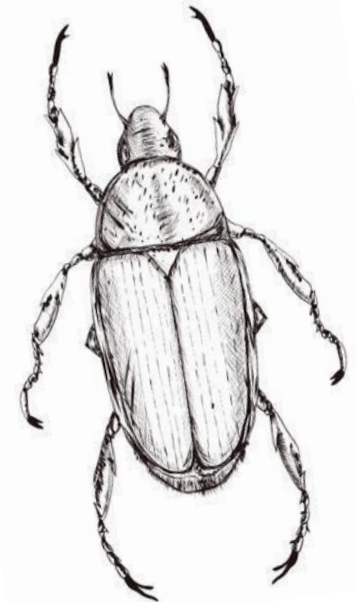
Ongewervelden vormen de grootste groep binnen het dierenrijk. Ongeveer 75% van alle diersoorten zijn ongewervelden. Ze spelen een belangrijke rol in ecosystemen en leveren heel wat diensten. Ze zorgen voor de bestuiving van planten, voor bodemvruchtbaarheid, ze dienen als voedsel voor vele andere dieren of als plaagbestrijder. Op deze manier houden ze het hele ecosysteem in stand!

Dankzij deze 2 zoekkaarten kan je op ongewervelden-safari gaan en kom je de natuurlijke vijanden te weten die verstopt zitten op sommige waterplanten. Deze natuurlijke vijanden vormen de basis van biologische bestrijding: bestrijding door levende organismen.

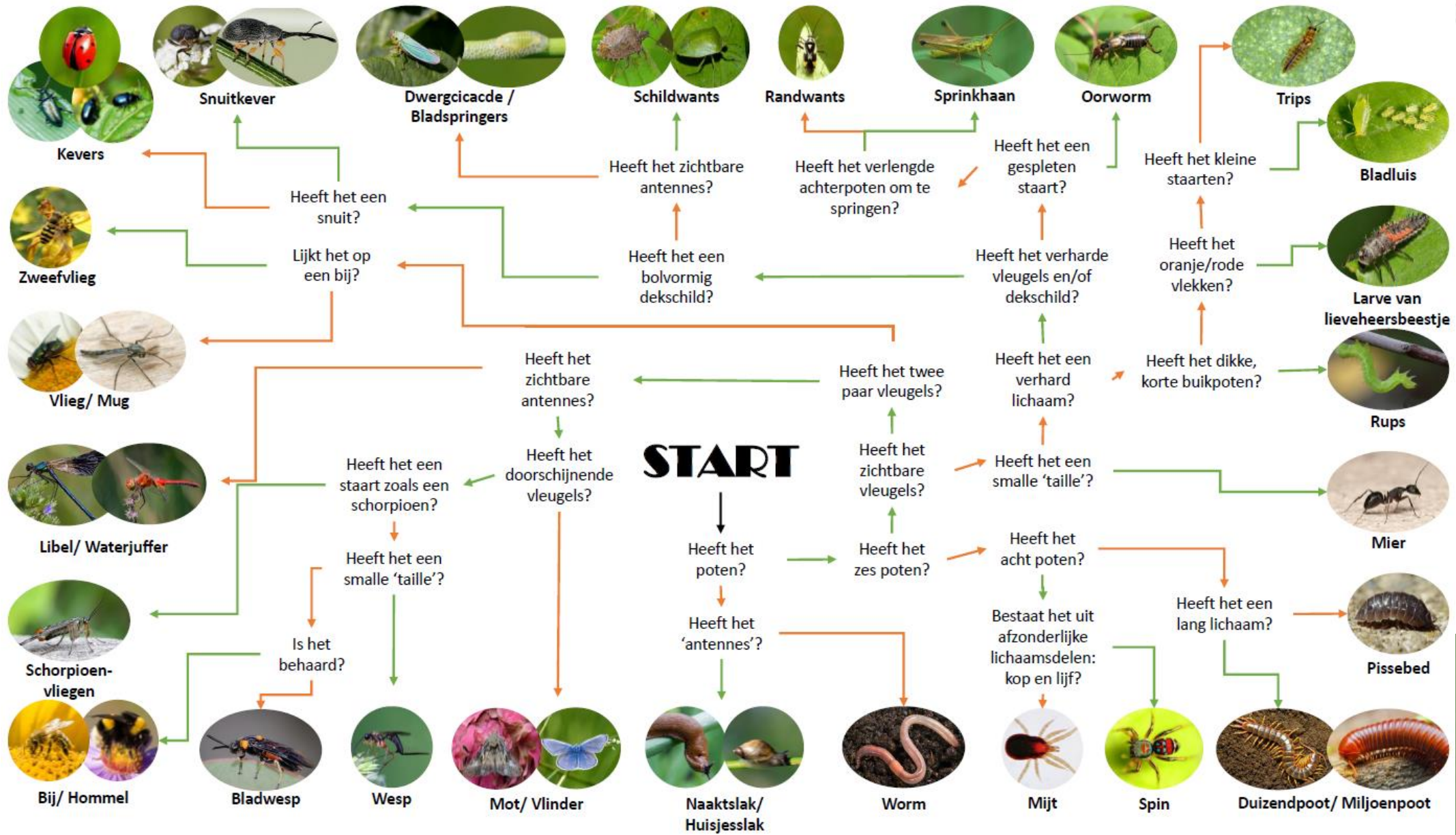
Hoe werkt een zoekkaart? Begin bij start. Na elke pijl staat een vraag. Is het antwoord op die vraag ja, dan volg je de ja pijl. Is het antwoord nee, dan volg je de nee pijl. De foto toont de groep waartoe de gevonden ongewervelde behoort.

Zoekkaart 1 en 2 beginnen elk op een andere manier. Zo heb je meer opties.

Veel succes!



Zoekkaart 1



Zoekkaart 2

